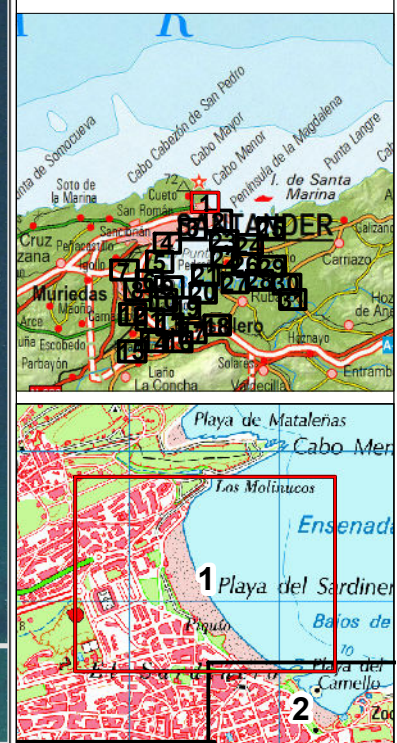




**ES018-CAN-14-1**  
BAHÍA DE SANTANDER \ RÍA  
DEL CARMEN O DE BOÓ

- Tipo de actividad económica**
- Agrícola-Regadío
  - Agrícola-Secano
  - Asociado a urbano
  - Forestal
  - Infraestructuras aeroportuarias
  - Infraestructuras: carreteras
  - Infraestructuras: comunicaciones
  - Infraestructuras: energía
  - Infraestructuras: ferrocarriles
  - Infraestructuras hidráulico-sanitarias
  - Industrial concentrado
  - Industrial disperso
  - Infraestructuras: residuos
  - Infraestructura social
  - Masas de agua
  - Otras áreas sin riesgo
  - Otros usos rurales
  - Terciario
  - Urbano concentrado
  - Urbano disperso

■ ■ ARPSI



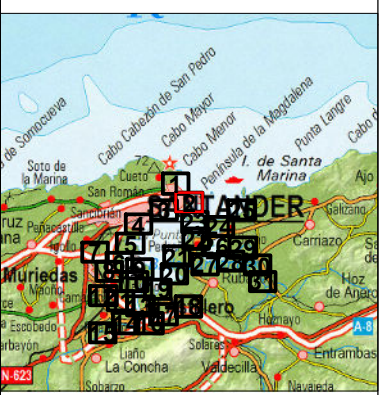




**ES018-CAN-14-1**  
BAHÍA DE SANTANDER \ RÍA  
DEL CARMEN O DE BOÓ

- Tipo de actividad económica**
- Agrícola-Regadío
  - Agrícola-Secano
  - Asociado a urbano
  - Forestal
  - Infraestructuras aeroportuarias
  - Infraestructuras: carreteras
  - Infraestructuras: comunicaciones
  - Infraestructuras: energía
  - Infraestructuras: ferrocarriles
  - Infraestructuras hidráulico-sanitarias
  - Industrial concentrado
  - Industrial disperso
  - Infraestructuras: residuos
  - Infraestructura social
  - Masas de agua
  - Otras áreas sin riesgo
  - Otros usos rurales
  - Terciario
  - Urbano concentrado
  - Urbano disperso

■ ■ ARPSI







**ES018-CAN-14-1**  
BAHÍA DE SANTANDER \ RÍA DEL CARMEN O DE BOÓ

**Tipo de actividad económica**

- Agrícola-Regadío
- Agrícola-Secano
- Asociado a urbano
- Forestal
- Infraestructuras aeroportuarias
- Infraestructuras: carreteras
- Infraestructuras: comunicaciones
- Infraestructuras: energía
- Infraestructuras: ferrocarriles
- Infraestructuras hidráulico-sanitarias
- Industrial concentrado
- Industrial disperso
- Infraestructuras: residuos
- Infraestructura social
- Masas de agua
- Otras áreas sin riesgo
- Otros usos rurales
- Terciario
- Urbano concentrado
- Urbano disperso

■ ■ ARPSI

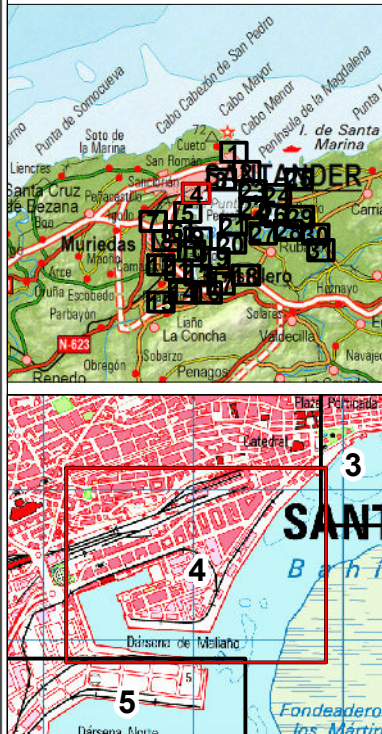




**ES018-CAN-14-1**  
BAHÍA DE SANTANDER \ RÍA  
DEL CARMEN O DE BOÓ

- Tipo de actividad económica**
- Agrícola-Regadío
  - Agrícola-Secano
  - Asociado a urbano
  - Forestal
  - Infraestructuras aeroportuarias
  - Infraestructuras: carreteras
  - Infraestructuras: comunicaciones
  - Infraestructuras: energía
  - Infraestructuras: ferrocarriles
  - Infraestructuras hidráulico-sanitarias
  - Industrial concentrado
  - Industrial disperso
  - Infraestructuras: residuos
  - Infraestructura social
  - Masas de agua
  - Otras áreas sin riesgo
  - Otros usos rurales
  - Terciario
  - Urbano concentrado
  - Urbano disperso

■ ■ ARPSI



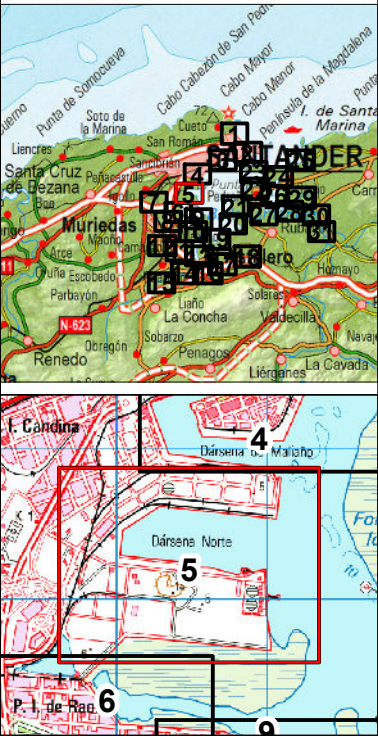




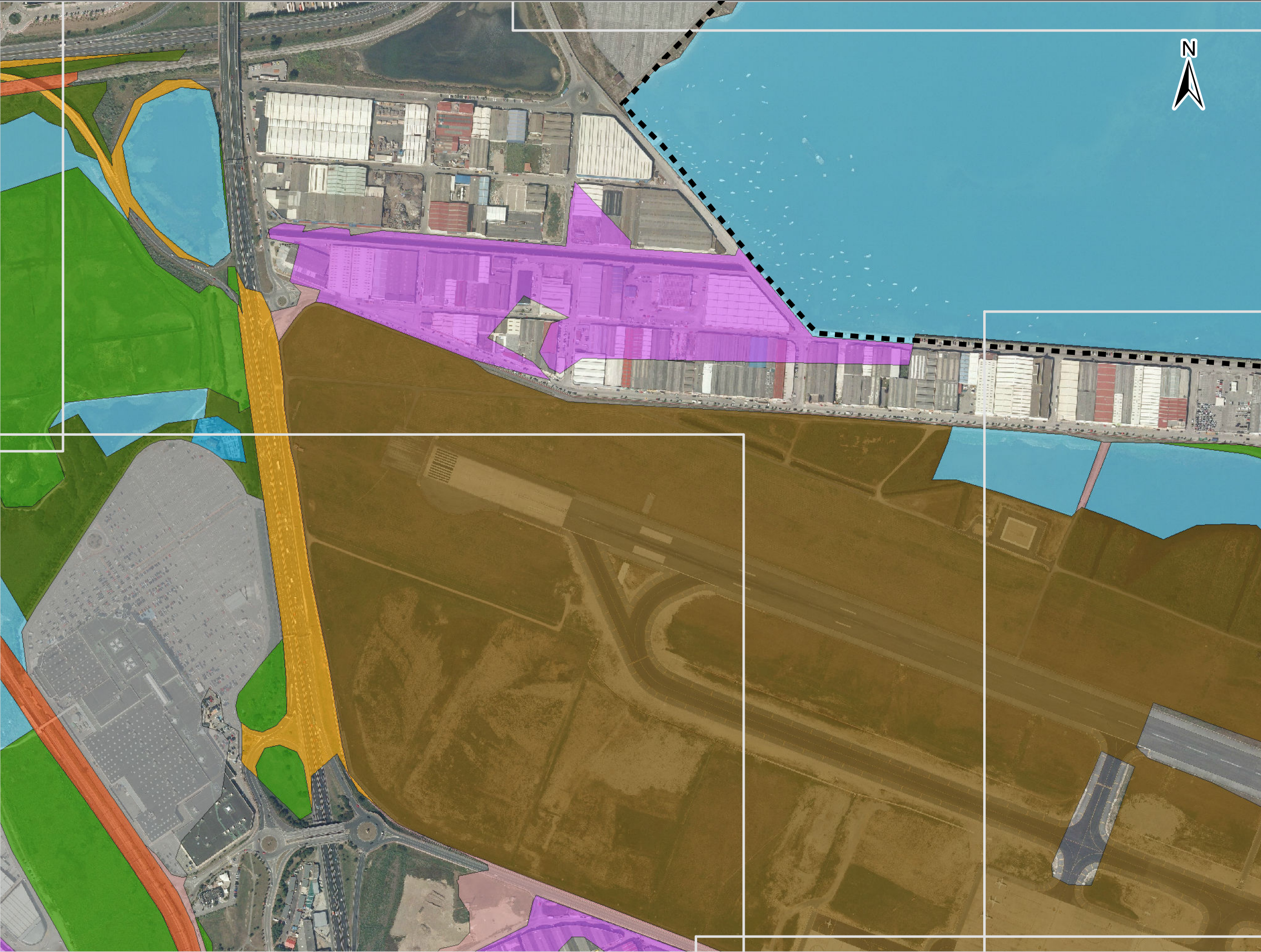
**ES018-CAN-14-1**  
BAHÍA DE SANTANDER \ RÍA  
DEL CARMEN O DE BOÓ

- Tipo de actividad económica**
- Agrícola-Regadio
  - Agrícola-Secano
  - Asociado a urbano
  - Forestal
  - Infraestructuras aeroportuarias
  - Infraestructuras: carreteras
  - Infraestructuras: comunicaciones
  - Infraestructuras: energía
  - Infraestructuras: ferrocarriles
  - Infraestructuras hidráulico-sanitarias
  - Industrial concentrado
  - Industrial disperso
  - Infraestructuras: residuos
  - Infraestructura social
  - Masas de agua
  - Otras áreas sin riesgo
  - Otros usos rurales
  - Terciario
  - Urbano concentrado
  - Urbano disperso

■ ■ ARPSI







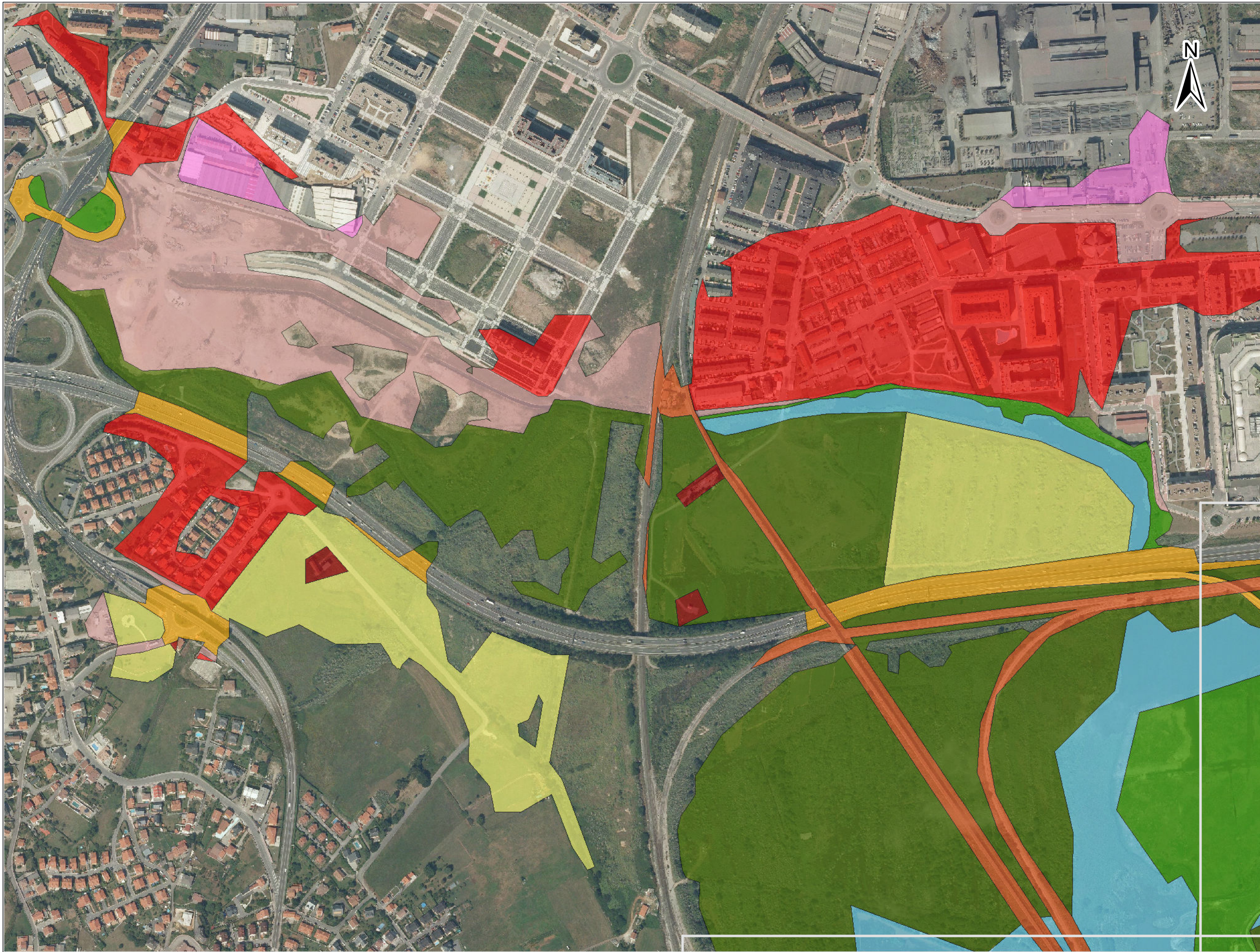
**ES018-CAN-14-1**  
BAHÍA DE SANTANDER \ RÍA DEL CARMEN O DE BOÓ

**Tipo de actividad económica**

- Agrícola-Regadío
- Agrícola-Secano
- Asociado a urbano
- Forestal
- Infraestructuras aeroportuarias
- Infraestructuras: carreteras
- Infraestructuras: comunicaciones
- Infraestructuras: energía
- Infraestructuras: ferrocarriles
- Infraestructuras hidráulico-sanitarias
- Industrial concentrado
- Industrial disperso
- Infraestructuras: residuos
- Infraestructura social
- Masas de agua
- Otras áreas sin riesgo
- Otros usos rurales
- Terciario
- Urbano concentrado
- Urbano disperso

**■ ■ ARPSI**





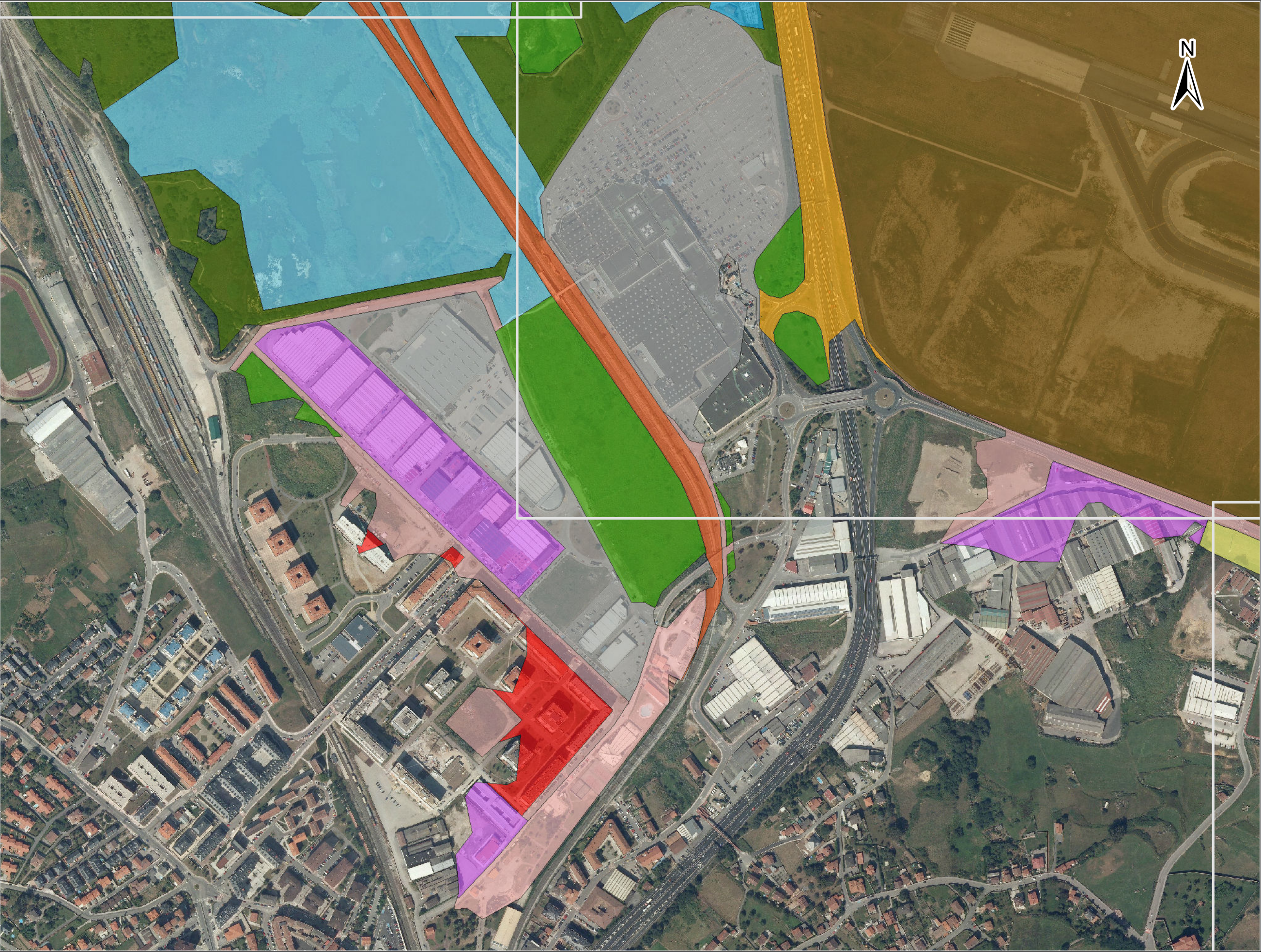
**ES018-CAN-14-1**  
BAHÍA DE SANTANDER \ RÍA DEL CARMEN O DE BOÓ

**Tipo de actividad económica**

- Agrícola-Regadío
- Agrícola-Secano
- Asociado a urbano
- Forestal
- Infraestructuras aeroportuarias
- Infraestructuras: carreteras
- Infraestructuras: comunicaciones
- Infraestructuras: energía
- Infraestructuras: ferrocarriles
- Infraestructuras hidráulico-sanitarias
- Industrial concentrado
- Industrial disperso
- Infraestructuras: residuos
- Infraestructura social
- Masas de agua
- Otras áreas sin riesgo
- Otros usos rurales
- Terciario
- Urbano concentrado
- Urbano disperso

**■ ■ ARPSI**

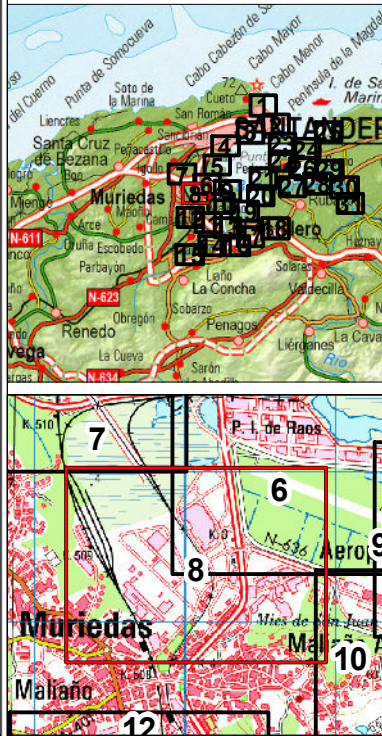




**ES018-CAN-14-1**  
BAHÍA DE SANTANDER \ RÍA  
DEL CARMEN O DE BOÓ

- Tipo de actividad económica**
- Agrícola-Regadío
  - Agrícola-Secano
  - Asociado a urbano
  - Forestal
  - Infraestructuras aeroportuarias
  - Infraestructuras: carreteras
  - Infraestructuras: comunicaciones
  - Infraestructuras: energía
  - Infraestructuras: ferrocarriles
  - Infraestructuras hidráulico-sanitarias
  - Industrial concentrado
  - Industrial disperso
  - Infraestructuras: residuos
  - Infraestructura social
  - Masas de agua
  - Otras áreas sin riesgo
  - Otros usos rurales
  - Terciario
  - Urbano concentrado
  - Urbano disperso

■ ■ ARPSI







**ES018-CAN-14-1**  
BAHÍA DE SANTANDER \ RÍA DEL CARMEN O DE BOÓ

**Tipo de actividad económica**

- Agrícola-Regadío
- Agrícola-Secano
- Asociado a urbano
- Forestal
- Infraestructuras aeroportuarias
- Infraestructuras: carreteras
- Infraestructuras: comunicaciones
- Infraestructuras: energía
- Infraestructuras: ferrocarriles
- Infraestructuras hidráulico-sanitarias
- Industrial concentrado
- Industrial disperso
- Infraestructuras: residuos
- Infraestructura social
- Masas de agua
- Otras áreas sin riesgo
- Otros usos rurales
- Terciario
- Urbano concentrado
- Urbano disperso

■ ■ ARPSI

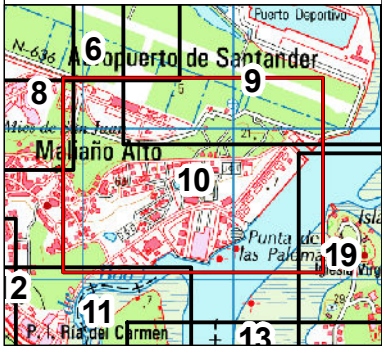
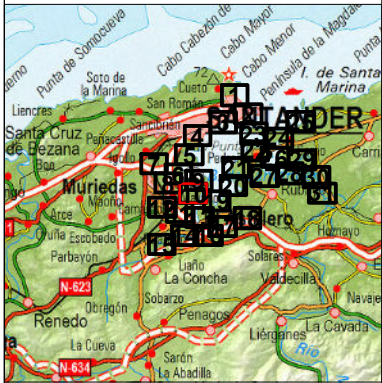




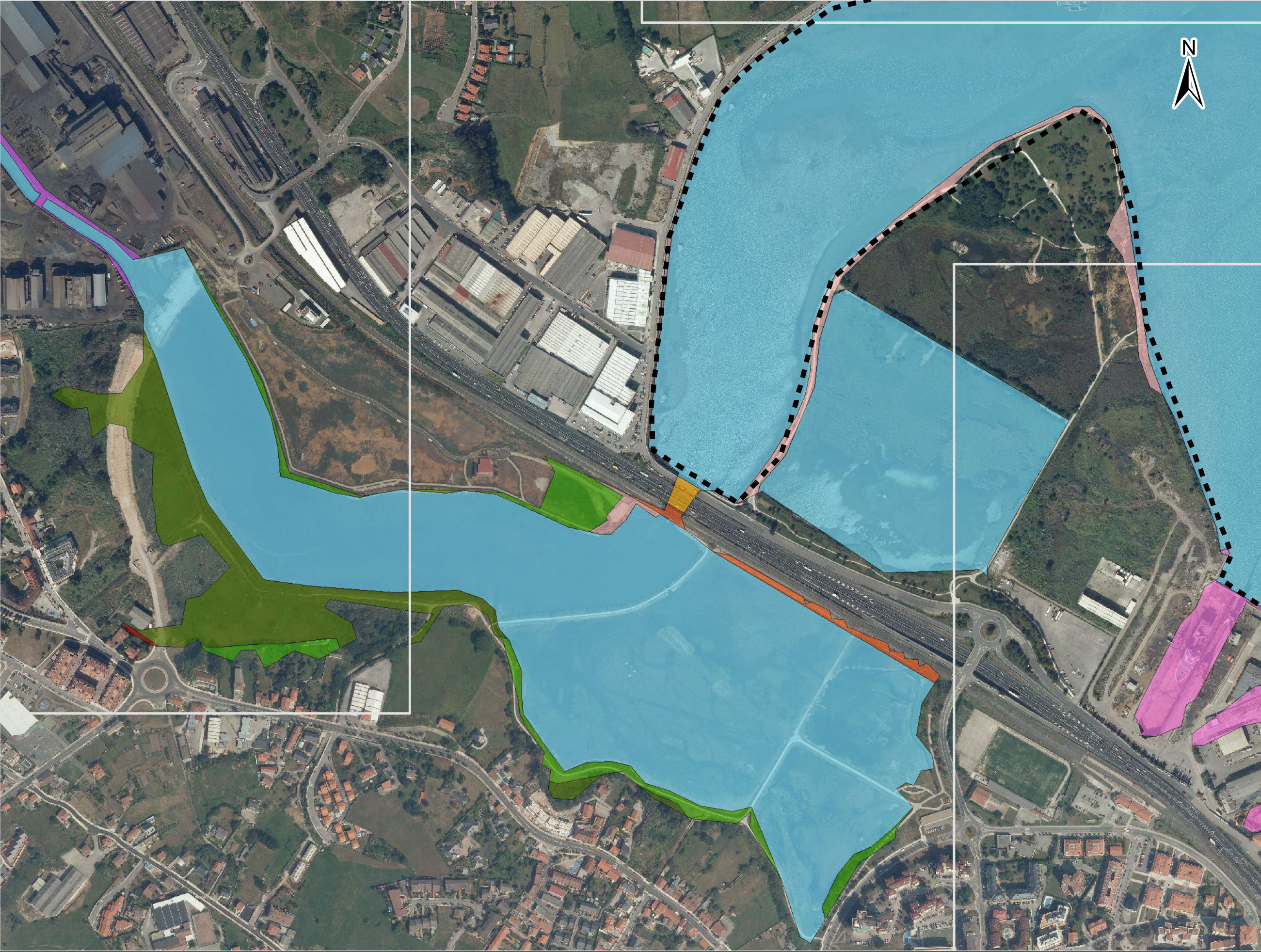
**ES018-CAN-14-1**  
BAHÍA DE SANTANDER \ RÍA  
DEL CARMEN O DE BOÓ

- Tipo de actividad económica**
- Agrícola-Regadío
  - Agrícola-Secano
  - Asociado a urbano
  - Forestal
  - Infraestructuras aeroportuarias
  - Infraestructuras: carreteras
  - Infraestructuras: comunicaciones
  - Infraestructuras: energía
  - Infraestructuras: ferrocarriles
  - Infraestructuras hidráulico-sanitarias
  - Industrial concentrado
  - Industrial disperso
  - Infraestructuras: residuos
  - Infraestructura social
  - Masas de agua
  - Otras áreas sin riesgo
  - Otros usos rurales
  - Terciario
  - Urbano concentrado
  - Urbano disperso

■ ■ ARPSI







**ES018-CAN-14-1**  
BAHÍA DE SANTANDER \ RÍA DEL CARMEN O DE BOÓ

**Tipo de actividad económica**

- Agrícola-Regadío
- Agrícola-Secano
- Asociado a urbano
- Forestal
- Infraestructuras aeroportuarias
- Infraestructuras: carreteras
- Infraestructuras: comunicaciones
- Infraestructuras: energía
- Infraestructuras: ferrocarriles
- Infraestructuras hidráulico-sanitarias
- Industrial concentrado
- Industrial disperso
- Infraestructuras: residuos
- Infraestructura social
- Masas de agua
- Otras áreas sin riesgo
- Otros usos rurales
- Terciario
- Urbano concentrado
- Urbano disperso

■ ■ ARPSI





**ES018-CAN-14-1**  
BAHÍA DE SANTANDER \ RÍA DEL CARMEN O DE BOÓ

**Tipo de actividad económica**

- Agrícola-Regadío
- Agrícola-Secano
- Asociado a urbano
- Forestal
- Infraestructuras aeroportuarias
- Infraestructuras: carreteras
- Infraestructuras: comunicaciones
- Infraestructuras: energía
- Infraestructuras: ferrocarriles
- Infraestructuras hidráulico-sanitarias
- Industrial concentrado
- Industrial disperso
- Infraestructuras: residuos
- Infraestructura social
- Masas de agua
- Otras áreas sin riesgo
- Otros usos rurales
- Terciario
- Urbano concentrado
- Urbano disperso

■ ■ ARPSI



GOBIERNO DE ESPAÑA

MINISTERIO DE AGRICULTURA, ALIMENTACIÓN Y MEDIO AMBIENTE

ELABORACIÓN DE LOS MAPAS DE PELIGROSIDAD Y RIESGO REQUERIDOS POR EL REAL DECRETO 903/2010 EN LA COSTA ESPAÑOLA.

DEMARCACIÓN HIDROGRÁFICA DEL CANTÁBRICO OCCIDENTAL

CONSULTOR



Consulnima

Consultoría e Ingeniería Ambiental

ESCALA

1:5.000

0 25 50 100 150 200 m

Original en A-3

ARPSI

ES018-CAN-14-1

EXPTE. 28-5149

FECHA FEBRERO 2014

PLANO

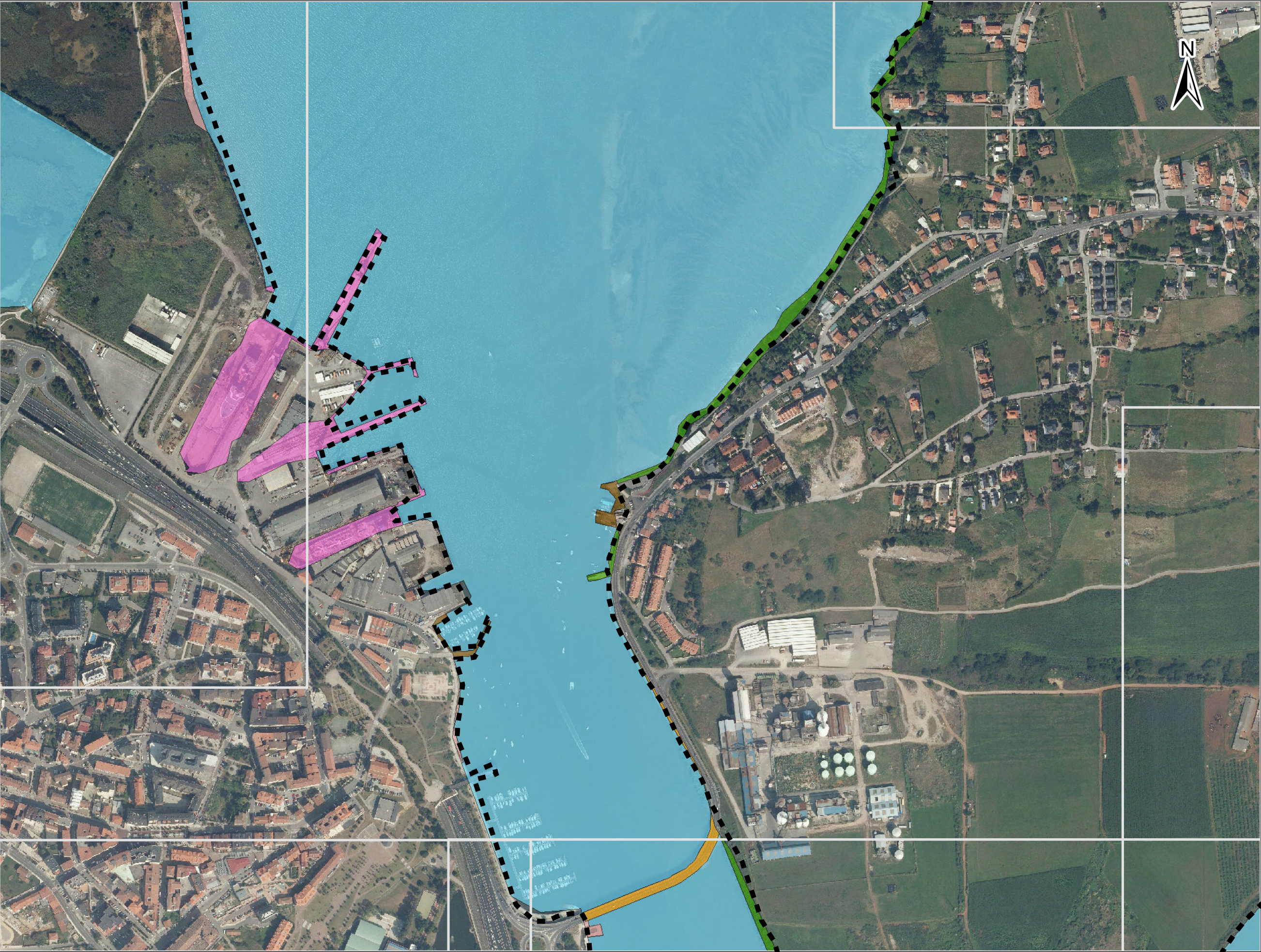
3.1.2.16

Hoja 12 de 31

TÍTULO

MAPA DE RIESGO ACTIVIDAD ECONÓMICA T = 100 AÑOS





**ES018-CAN-14-1**  
BAHÍA DE SANTANDER \ RÍA DEL CARMEN O DE BOÓ

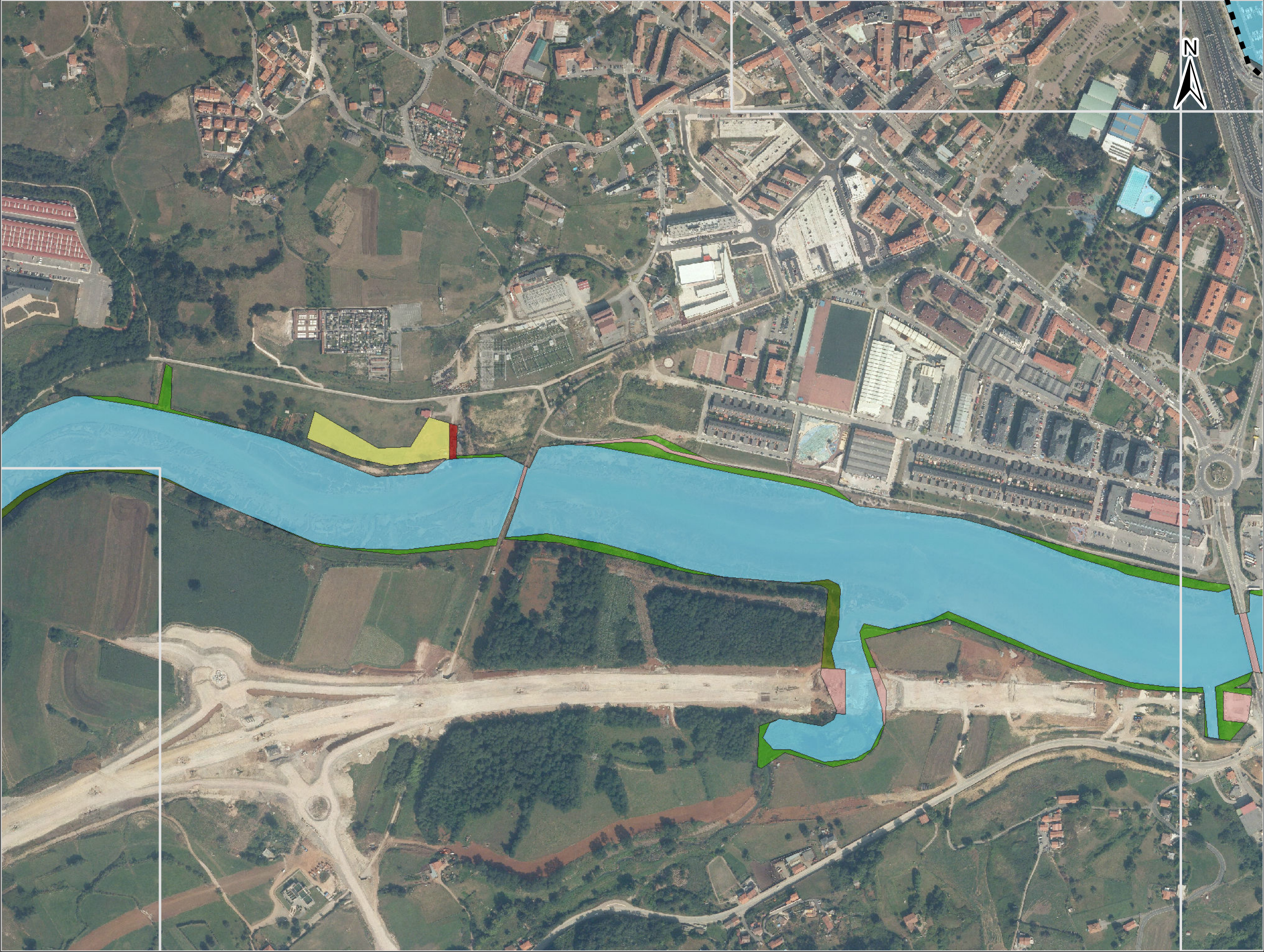
**Tipo de actividad económica**

- Agrícola-Regadío
- Agrícola-Secano
- Asociado a urbano
- Forestal
- Infraestructuras aeroportuarias
- Infraestructuras: carreteras
- Infraestructuras: comunicaciones
- Infraestructuras: energía
- Infraestructuras: ferrocarriles
- Infraestructuras hidráulico-sanitarias
- Industrial concentrado
- Industrial disperso
- Infraestructuras: residuos
- Infraestructura social
- Masas de agua
- Otras áreas sin riesgo
- Otros usos rurales
- Terciario
- Urbano concentrado
- Urbano disperso

■ ■ ARPSI

 <div>GOBIERNO DE ESPAÑA</div> <div>MINISTERIO DE AGRICULTURA, ALIMENTACIÓN Y MEDIO AMBIENTE</div>	<div>ELABORACIÓN DE LOS MAPAS DE PELIGROSIDAD Y RIESGO REQUERIDOS POR EL REAL DECRETO 903/2010 EN LA COSTA ESPAÑOLA.</div> <div>DEMARCACIÓN HIDROGRÁFICA DEL CANTÁBRICO OCCIDENTAL</div>	<div>CONSULTOR</div> <div><div>Consulnima</div><div>Consultoría e Ingeniería Ambiental</div></div>	<div>ESCALA</div> <div>1:5.000</div> <div>0 25 50 100 150 200 m</div> <div>Original en A-3</div>	<div>ARPSI</div> <div><b>ES018-CAN-14-1</b></div> <div>EXPTE. 28-5149</div> <div>FECHA FEBRERO 2014</div>	<div>PLANO</div> <div>3.1.2.16</div> <div>Hoja 13 de 31</div>	<div>TÍTULO</div> <div>MAPA DE RIESGO ACTIVIDAD ECONÓMICA</div> <div>T = 100 AÑOS</div>
--	--	---	--	---	---	---





**ES018-CAN-14-1**  
BAHÍA DE SANTANDER \ RÍA DEL CARMEN O DE BOÓ

**Tipo de actividad económica**

- Agrícola-Regadío
- Agrícola-Secano
- Asociado a urbano
- Forestal
- Infraestructuras aeroportuarias
- Infraestructuras: carreteras
- Infraestructuras: comunicaciones
- Infraestructuras: energía
- Infraestructuras: ferrocarriles
- Infraestructuras hidráulico-sanitarias
- Industrial concentrado
- Industrial disperso
- Infraestructuras: residuos
- Infraestructura social
- Masas de agua
- Otras áreas sin riesgo
- Otros usos rurales
- Terciario
- Urbano concentrado
- Urbano disperso

■ ■ ARPSI



GOBIERNO DE ESPAÑA



MINISTERIO DE AGRICULTURA, ALIMENTACIÓN Y MEDIO AMBIENTE

ELABORACIÓN DE LOS MAPAS DE PELIGROSIDAD Y RIESGO REQUERIDOS POR EL REAL DECRETO 903/2010 EN LA COSTA ESPAÑOLA.

DEMARCACIÓN HIDROGRÁFICA DEL CANTÁBRICO OCCIDENTAL



CONSULTOR

Consulnima

Consultoría e Ingeniería Ambiental

ESCALA

1:5.000

0 25 50 100 150 200 m

Original en A-3

ARPSI

ES018-CAN-14-1

EXpte.

28-5149

FECHA

FEBRERO 2014

PLANO

3.1.2.16

Hoja 14 de 31

TÍTULO

MAPA DE RIESGO ACTIVIDAD ECONÓMICA

T = 100 AÑOS





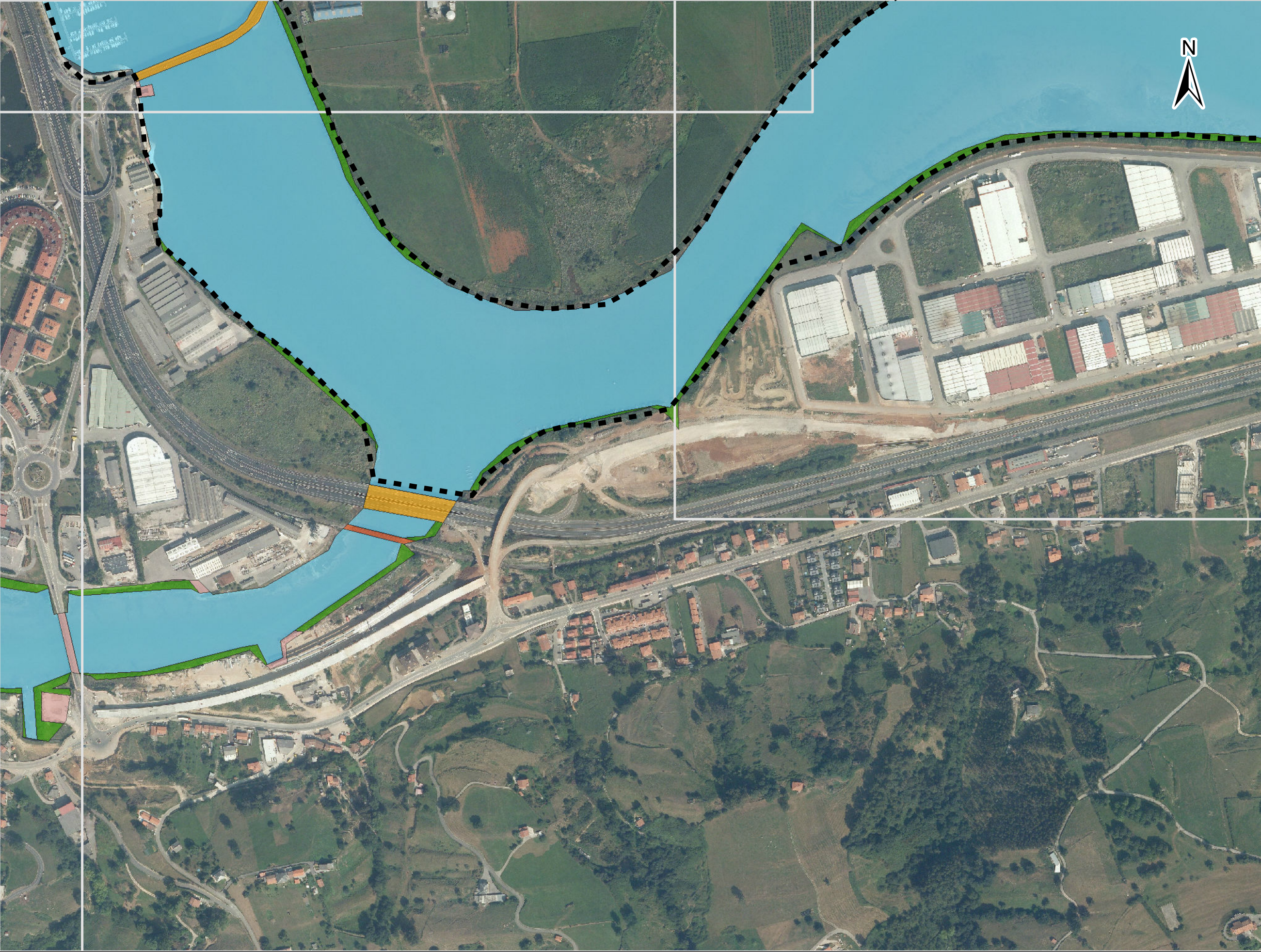
**ES018-CAN-14-1**  
BAHÍA DE SANTANDER \ RÍA  
DEL CARMEN O DE BOÓ

**Tipo de actividad económica**  

- Agrícola-Regadío
- Agrícola-Secano
- Asociado a urbano
- Forestal
- Infraestructuras aeroportuarias
- Infraestructuras: carreteras
- Infraestructuras: comunicaciones
- Infraestructuras: energía
- Infraestructuras: ferrocarriles
- Infraestructuras hidráulico-sanitarias
- Industrial concentrado
- Industrial disperso
- Infraestructuras: residuos
- Infraestructura social
- Masas de agua
- Otras áreas sin riesgo
- Otros usos rurales
- Terciario
- Urbano concentrado
- Urbano disperso

**■ ■ ARPSI**





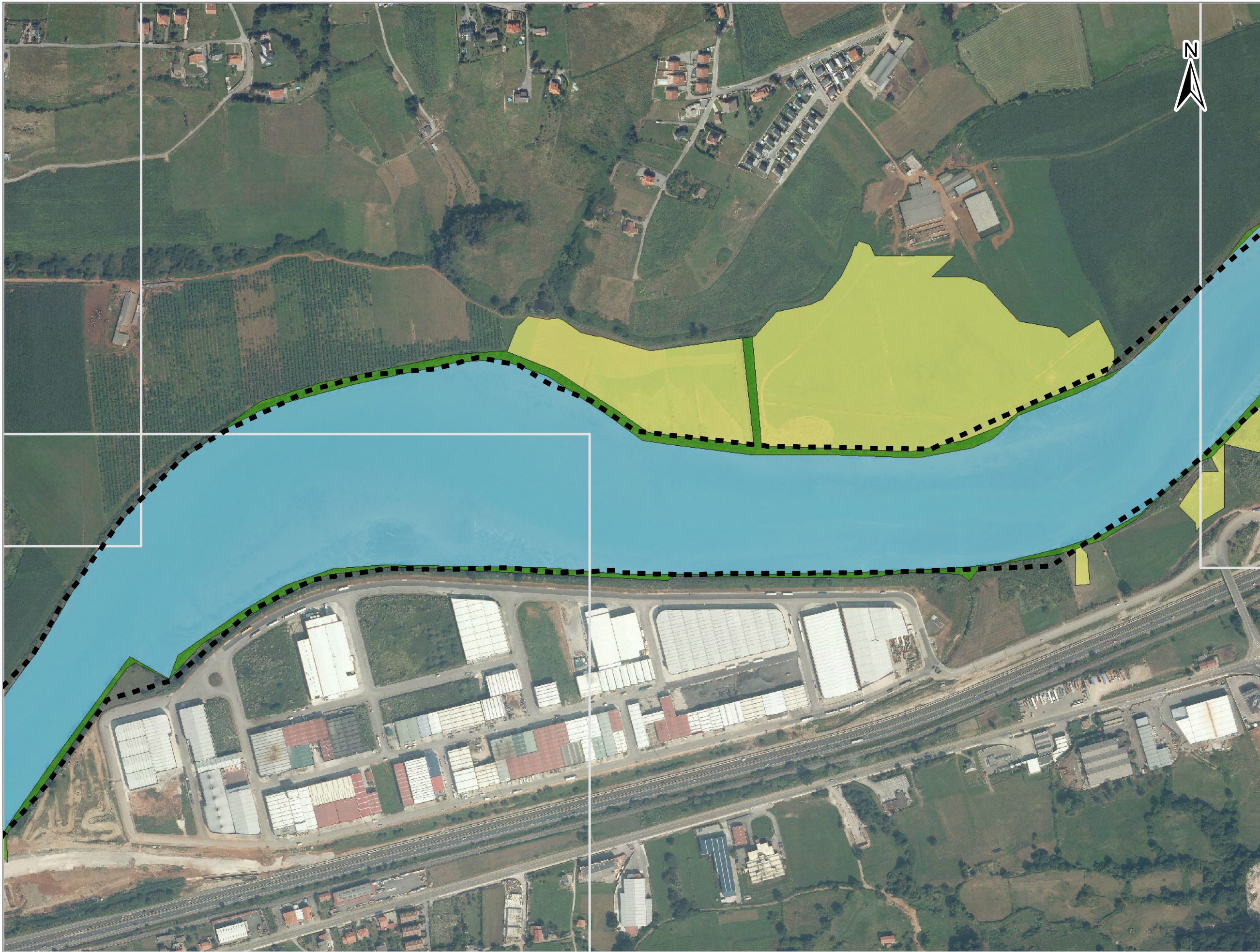
**ES018-CAN-14-1**  
BAHÍA DE SANTANDER \ RÍA  
DEL CARMEN O DE BOÓ

- Tipo de actividad económica**
- Agrícola-Regadío
  - Agrícola-Secano
  - Asociado a urbano
  - Forestal
  - Infraestructuras aeroportuarias
  - Infraestructuras: carreteras
  - Infraestructuras: comunicaciones
  - Infraestructuras: energía
  - Infraestructuras: ferrocarriles
  - Infraestructuras hidráulico-sanitarias
  - Industrial concentrado
  - Industrial disperso
  - Infraestructuras: residuos
  - Infraestructura social
  - Masas de agua
  - Otras áreas sin riesgo
  - Otros usos rurales
  - Terciario
  - Urbano concentrado
  - Urbano disperso

■ ■ ARPSI







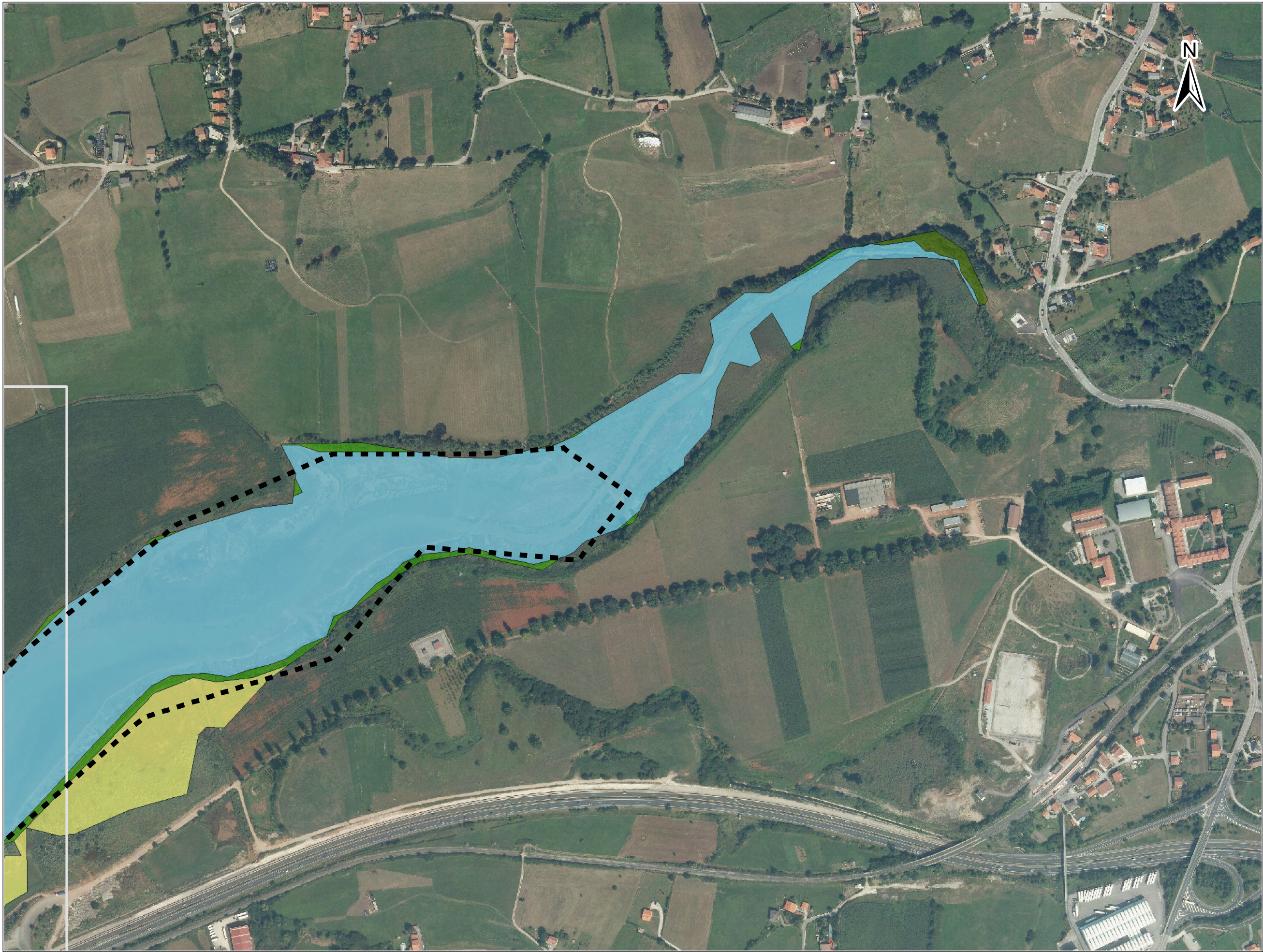
**ES018-CAN-14-1**  
BAHÍA DE SANTANDER \ RÍA DEL CARMEN O DE BOÓ

**Tipo de actividad económica**

- Agrícola-Regadío
- Agrícola-Secano
- Asociado a urbano
- Forestal
- Infraestructuras aeroportuarias
- Infraestructuras: carreteras
- Infraestructuras: comunicaciones
- Infraestructuras: energía
- Infraestructuras: ferrocarriles
- Infraestructuras hidráulico-sanitarias
- Industrial concentrado
- Industrial disperso
- Infraestructuras: residuos
- Infraestructura social
- Masas de agua
- Otras áreas sin riesgo
- Otros usos rurales
- Terciario
- Urbano concentrado
- Urbano disperso

■ ■ ARPSI





**ES018-CAN-14-1**  
BAHÍA DE SANTANDER \ RÍA  
DEL CARMEN O DE BOÓ

**Tipo de actividad económica**

- Agrícola-Regadío
- Agrícola-Secano
- Asociado a urbano
- Forestal
- Infraestructuras aeroportuarias
- Infraestructuras: carreteras
- Infraestructuras: comunicaciones
- Infraestructuras: energía
- Infraestructuras: ferrocarriles
- Infraestructuras hidráulico-sanitarias
- Industrial concentrado
- Industrial disperso
- Infraestructuras: residuos
- Infraestructura social
- Masas de agua
- Otras áreas sin riesgo
- Otros usos rurales
- Terciario
- Urbano concentrado
- Urbano disperso

■ ■ ARPSI

GOBIERNO DE ESPAÑA

MINISTERIO DE AGRICULTURA, ALIMENTACIÓN Y MEDIO AMBIENTE

ELABORACIÓN DE LOS MAPAS DE PELIGROSIDAD Y RIESGO REQUERIDOS POR EL REAL DECRETO 903/2010 EN LA COSTA ESPAÑOLA.  
DEMARCACIÓN HIDROGRÁFICA DEL CANTÁBRICO OCCIDENTAL

CONSULTOR

Consulnima

Consultoría e Ingeniería Ambiental

ESCALA

1:5.000

0 25 50 100 150 200 m

Original en A-3

ARPSI

**ES018-CAN-14-1**

EXPTE. 28-5149

FECHA FEBRERO 2014

PLANO

3.1.2.16

Hoja 18 de 31

TÍTULO

MAPA DE RIESGO ACTIVIDAD ECONÓMICA

T = 100 AÑOS





**ES018-CAN-14-1**  
BAHÍA DE SANTANDER \ RÍA DEL CARMEN O DE BOÓ

**Tipo de actividad económica**

- Agrícola-Regadío
- Agrícola-Secano
- Asociado a urbano
- Forestal
- Infraestructuras aeroportuarias
- Infraestructuras: carreteras
- Infraestructuras: comunicaciones
- Infraestructuras: energía
- Infraestructuras: ferrocarriles
- Infraestructuras hidráulico-sanitarias
- Industrial concentrado
- Industrial disperso
- Infraestructuras: residuos
- Infraestructura social
- Masas de agua
- Otras áreas sin riesgo
- Otros usos rurales
- Terciario
- Urbano concentrado
- Urbano disperso

**ARPSI**





**ES018-CAN-14-1**  
BAHÍA DE SANTANDER \ RÍA DEL CARMEN O DE BOÓ

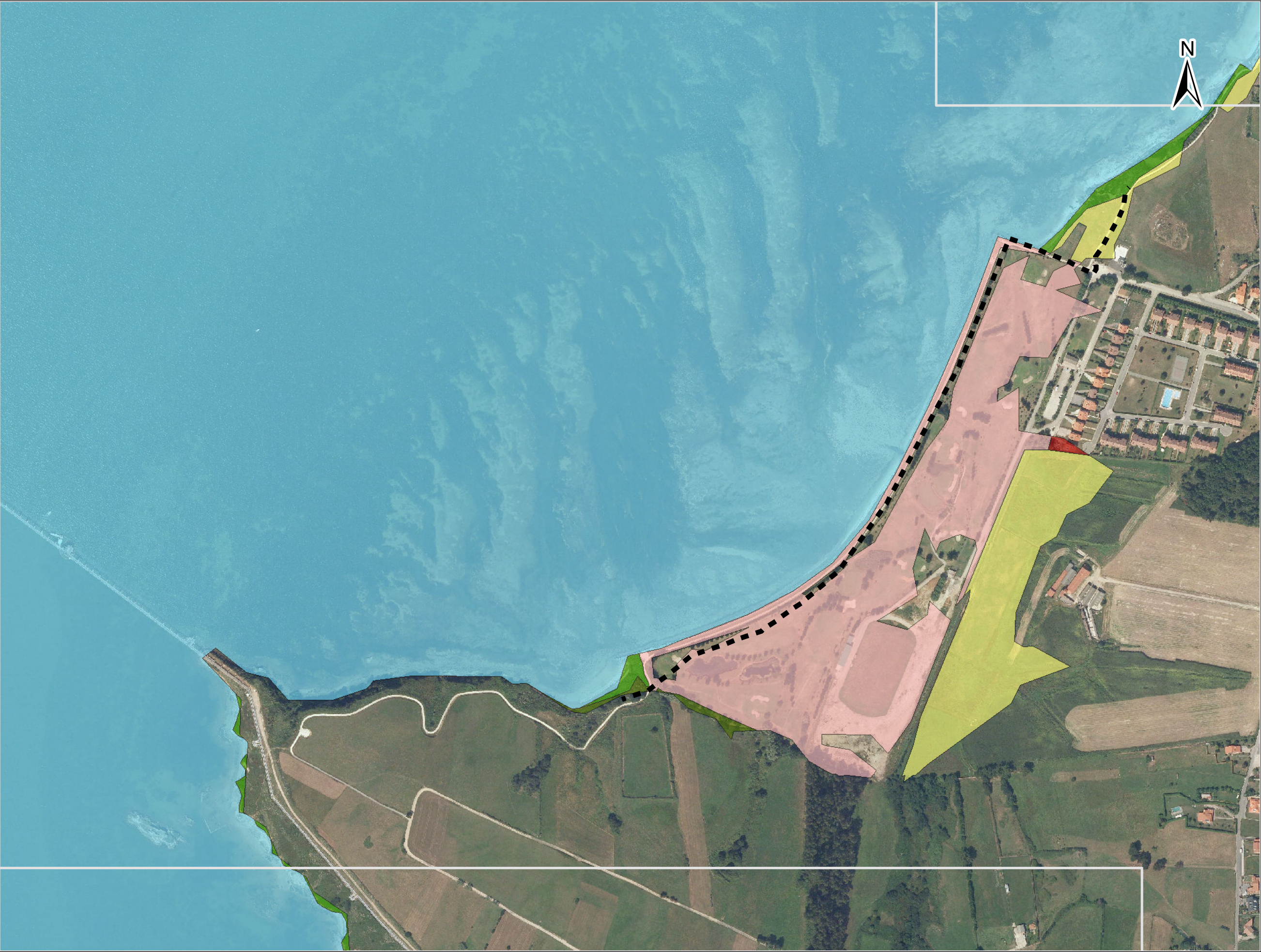
**Tipo de actividad económica**

- Agrícola-Regadío
- Agrícola-Secano
- Asociado a urbano
- Forestal
- Infraestructuras aeroportuarias
- Infraestructuras: carreteras
- Infraestructuras: comunicaciones
- Infraestructuras: energía
- Infraestructuras: ferrocarriles
- Infraestructuras hidráulico-sanitarias
- Industrial concentrado
- Industrial disperso
- Infraestructuras: residuos
- Infraestructura social
- Masas de agua
- Otras áreas sin riesgo
- Otros usos rurales
- Terciario
- Urbano concentrado
- Urbano disperso

■ ■ ARPSI

 <div>GOBIERNO DE ESPAÑA</div> <div>MINISTERIO DE AGRICULTURA, ALIMENTACIÓN Y MEDIO AMBIENTE</div>	ELABORACIÓN DE LOS MAPAS DE PELIGROSIDAD Y RIESGO REQUERIDOS POR EL REAL DECRETO 903/2010 EN LA COSTA ESPAÑOLA. DEMARCACIÓN HIDROGRÁFICA DEL CANTÁBRICO OCCIDENTAL	 <div>CONSULTOR</div> <div>Consulnima</div> <div>Consultoría e Ingeniería Ambiental</div>	ESCALA 1:5.000 0 25 50 100 150 200 m Original en A-3	ARPSI <b>ES018-CAN-14-1</b>		PLANO <b>3.1.2.16</b> Hoja 20 de 31	TÍTULO MAPA DE RIESGO ACTIVIDAD ECONÓMICA T = 100 AÑOS
				EXPTÉ. 28-5149	FECHA FEBRERO 2014		





**ES018-CAN-14-1**  
BAHÍA DE SANTANDER \ RÍA DEL CARMEN O DE BOÓ

**Tipo de actividad económica**

- Agrícola-Regadío
- Agrícola-Secano
- Asociado a urbano
- Forestal
- Infraestructuras aeroportuarias
- Infraestructuras: carreteras
- Infraestructuras: comunicaciones
- Infraestructuras: energía
- Infraestructuras: ferrocarriles
- Infraestructuras hidráulico-sanitarias
- Industrial concentrado
- Industrial disperso
- Infraestructuras: residuos
- Infraestructura social
- Masas de agua
- Otras áreas sin riesgo
- Otros usos rurales
- Terciario
- Urbano concentrado
- Urbano disperso

**■ ■ ARPSI**

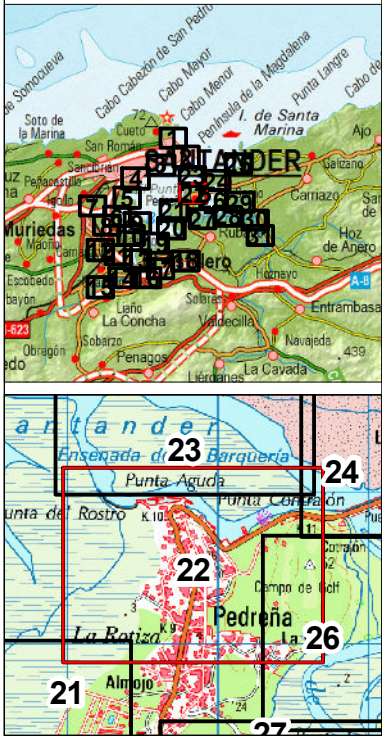




**ES018-CAN-14-1**  
BAHÍA DE SANTANDER \ RÍA  
DEL CARMEN O DE BOÓ

- Tipo de actividad económica**
- Agrícola-Regadío
  - Agrícola-Secano
  - Asociado a urbano
  - Forestal
  - Infraestructuras aeroportuarias
  - Infraestructuras: carreteras
  - Infraestructuras: comunicaciones
  - Infraestructuras: energía
  - Infraestructuras: ferrocarriles
  - Infraestructuras hidráulico-sanitarias
  - Industrial concentrado
  - Industrial disperso
  - Infraestructuras: residuos
  - Infraestructura social
  - Masas de agua
  - Otras áreas sin riesgo
  - Otros usos rurales
  - Terciario
  - Urbano concentrado
  - Urbano disperso

■ ■ ARPSI







**ES018-CAN-14-1**  
BAHÍA DE SANTANDER \ RÍA DEL CARMEN O DE BOÓ

**Tipo de actividad económica**

- Agrícola-Regadío
- Agrícola-Secano
- Asociado a urbano
- Forestal
- Infraestructuras aeroportuarias
- Infraestructuras: carreteras
- Infraestructuras: comunicaciones
- Infraestructuras: energía
- Infraestructuras: ferrocarriles
- Infraestructuras hidráulico-sanitarias
- Industrial concentrado
- Industrial disperso
- Infraestructuras: residuos
- Infraestructura social
- Masas de agua
- Otras áreas sin riesgo
- Otros usos rurales
- Terciario
- Urbano concentrado
- Urbano disperso

■ ■ ARPSI





**ES018-CAN-14-1**  
BAHÍA DE SANTANDER \ RÍA DEL CARMEN O DE BOÓ

**Tipo de actividad económica**

- Agrícola-Regadío
- Agrícola-Secano
- Asociado a urbano
- Forestal
- Infraestructuras aeroportuarias
- Infraestructuras: carreteras
- Infraestructuras: comunicaciones
- Infraestructuras: energía
- Infraestructuras: ferrocarriles
- Infraestructuras hidráulico-sanitarias
- Industrial concentrado
- Industrial disperso
- Infraestructuras: residuos
- Infraestructura social
- Masas de agua
- Otras áreas sin riesgo
- Otros usos rurales
- Terciario
- Urbano concentrado
- Urbano disperso

**■ ■ ARPSI**





**ES018-CAN-14-1**  
BAHÍA DE SANTANDER \ RÍA DEL CARMEN O DE BOÓ

**Tipo de actividad económica**

- Agrícola-Regadio
- Agrícola-Secano
- Asociado a urbano
- Forestal
- Infraestructuras aeroportuarias
- Infraestructuras: carreteras
- Infraestructuras: comunicaciones
- Infraestructuras: energía
- Infraestructuras: ferrocarriles
- Infraestructuras hidráulico-sanitarias
- Industrial concentrado
- Industrial disperso
- Infraestructuras: residuos
- Infraestructura social
- Masas de agua
- Otras áreas sin riesgo
- Otros usos rurales
- Terciario
- Urbano concentrado
- Urbano disperso

**■ ■ ARPSI**

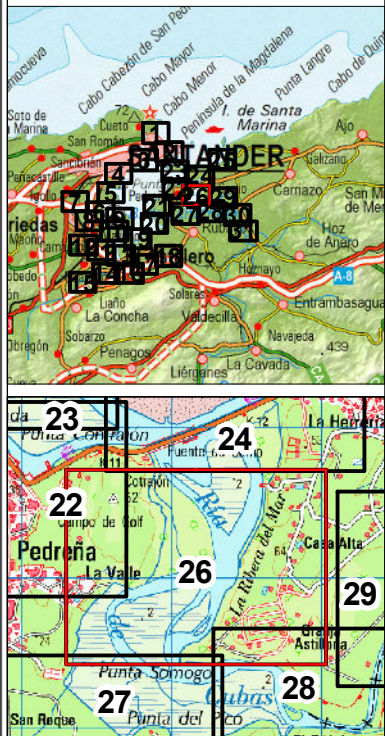




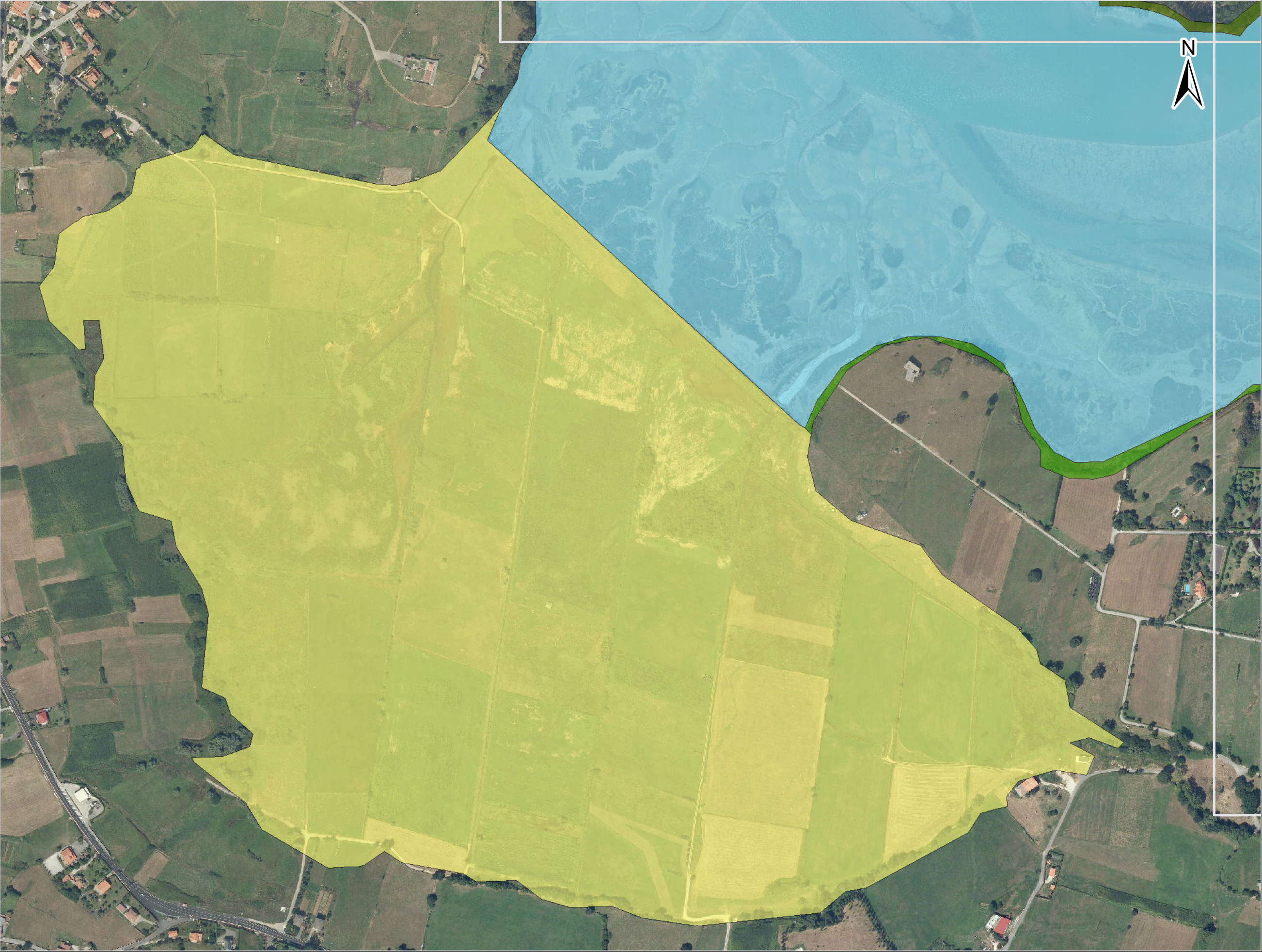
**ES018-CAN-14-1**  
BAHÍA DE SANTANDER \ RÍA  
DEL CARMEN O DE BOÓ

- Tipo de actividad económica**
- Agrícola-Regadio
  - Agrícola-Secano
  - Asociado a urbano
  - Forestal
  - Infraestructuras aeroportuarias
  - Infraestructuras: carreteras
  - Infraestructuras: comunicaciones
  - Infraestructuras: energía
  - Infraestructuras: ferrocarriles
  - Infraestructuras hidráulico-sanitarias
  - Industrial concentrado
  - Industrial disperso
  - Infraestructuras: residuos
  - Infraestructura social
  - Masas de agua
  - Otras áreas sin riesgo
  - Otros usos rurales
  - Terciario
  - Urbano concentrado
  - Urbano disperso

■ ■ ARPSI



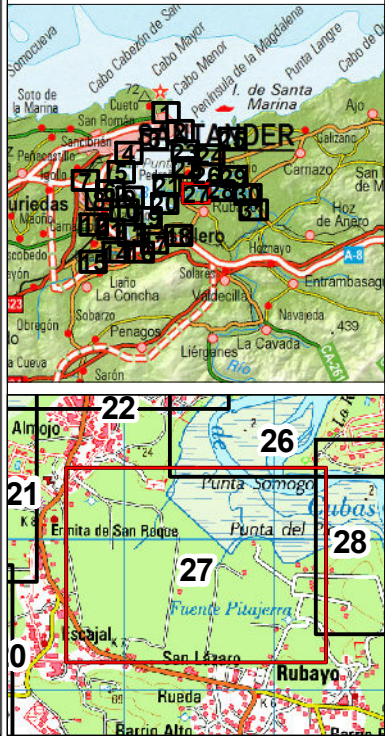




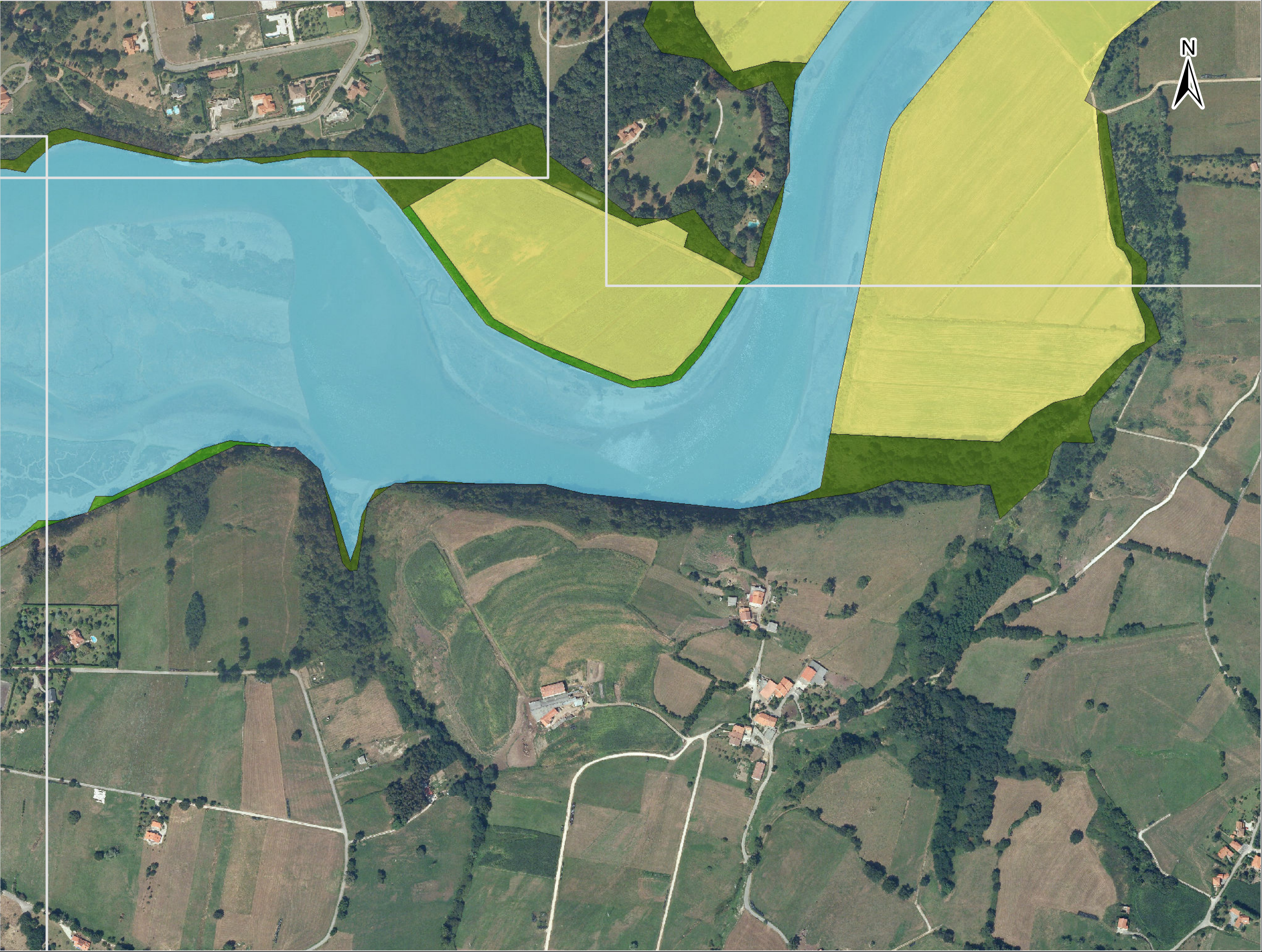
**ES018-CAN-14-1**  
BAHÍA DE SANTANDER \ RÍA  
DEL CARMEN O DE BOÓ

- Tipo de actividad económica**
- Agrícola-Regadío
  - Agrícola-Secano
  - Asociado a urbano
  - Forestal
  - Infraestructuras aeroportuarias
  - Infraestructuras: carreteras
  - Infraestructuras: comunicaciones
  - Infraestructuras: energía
  - Infraestructuras: ferrocarriles
  - Infraestructuras hidráulico-sanitarias
  - Industrial concentrado
  - Industrial disperso
  - Infraestructuras: residuos
  - Infraestructura social
  - Masas de agua
  - Otras áreas sin riesgo
  - Otros usos rurales
  - Terciario
  - Urbano concentrado
  - Urbano disperso

■ ■ ARPSI





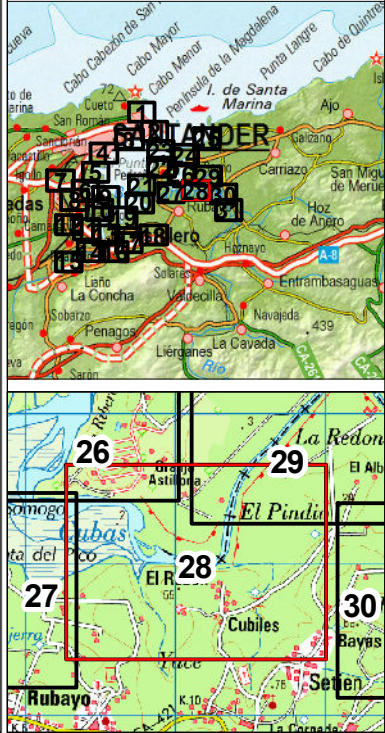


**ES018-CAN-14-1**  
BAHÍA DE SANTANDER \ RÍA DEL CARMEN O DE BOÓ

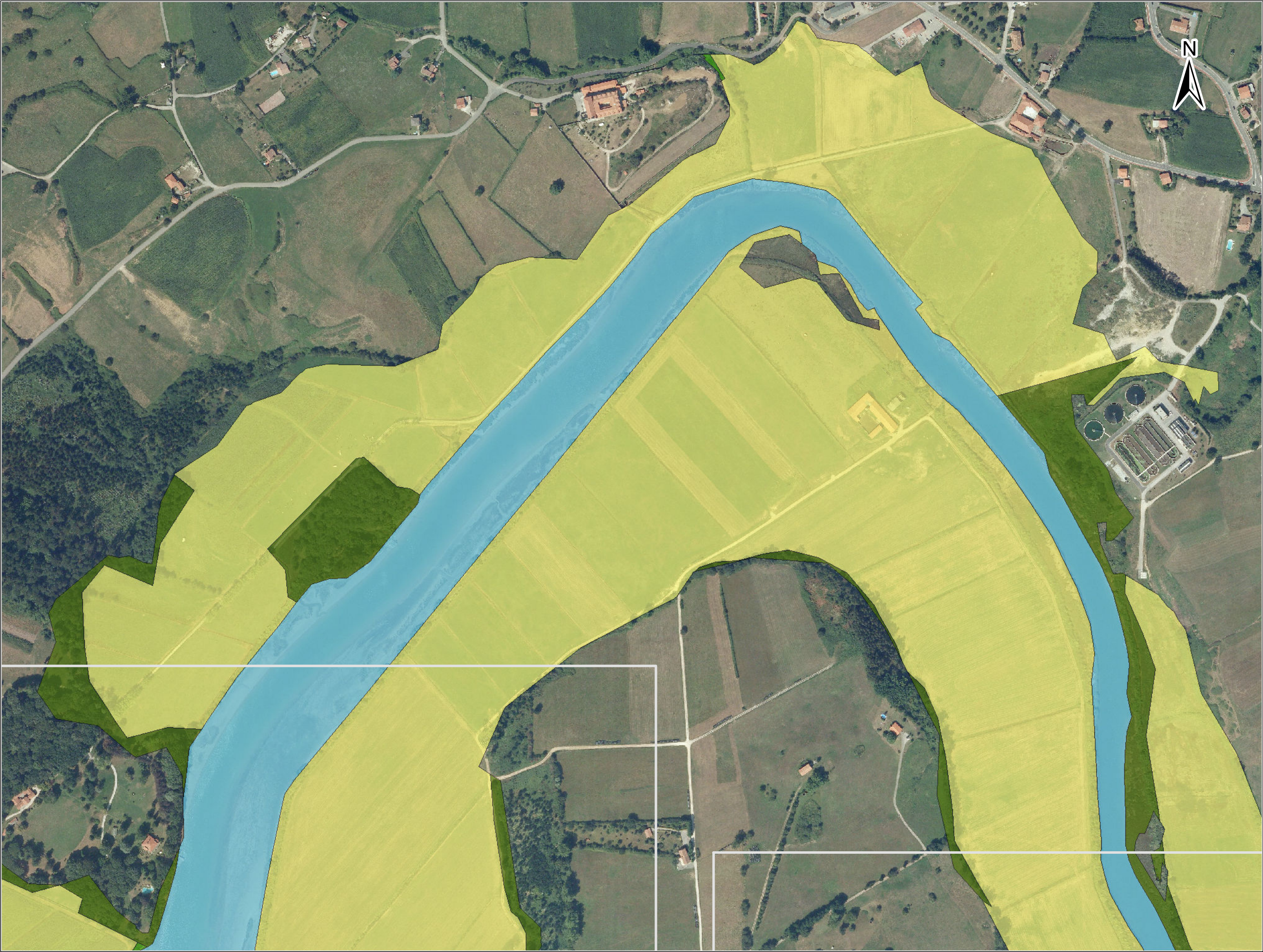
**Tipo de actividad económica**

- Agrícola-Regadío
- Agrícola-Secano
- Asociado a urbano
- Forestal
- Infraestructuras aeroportuarias
- Infraestructuras: carreteras
- Infraestructuras: comunicaciones
- Infraestructuras: energía
- Infraestructuras: ferrocarriles
- Infraestructuras hidráulico-sanitarias
- Industrial concentrado
- Industrial disperso
- Infraestructuras: residuos
- Infraestructura social
- Masas de agua
- Otras áreas sin riesgo
- Otros usos rurales
- Terciario
- Urbano concentrado
- Urbano disperso

■ ■ ARPSI







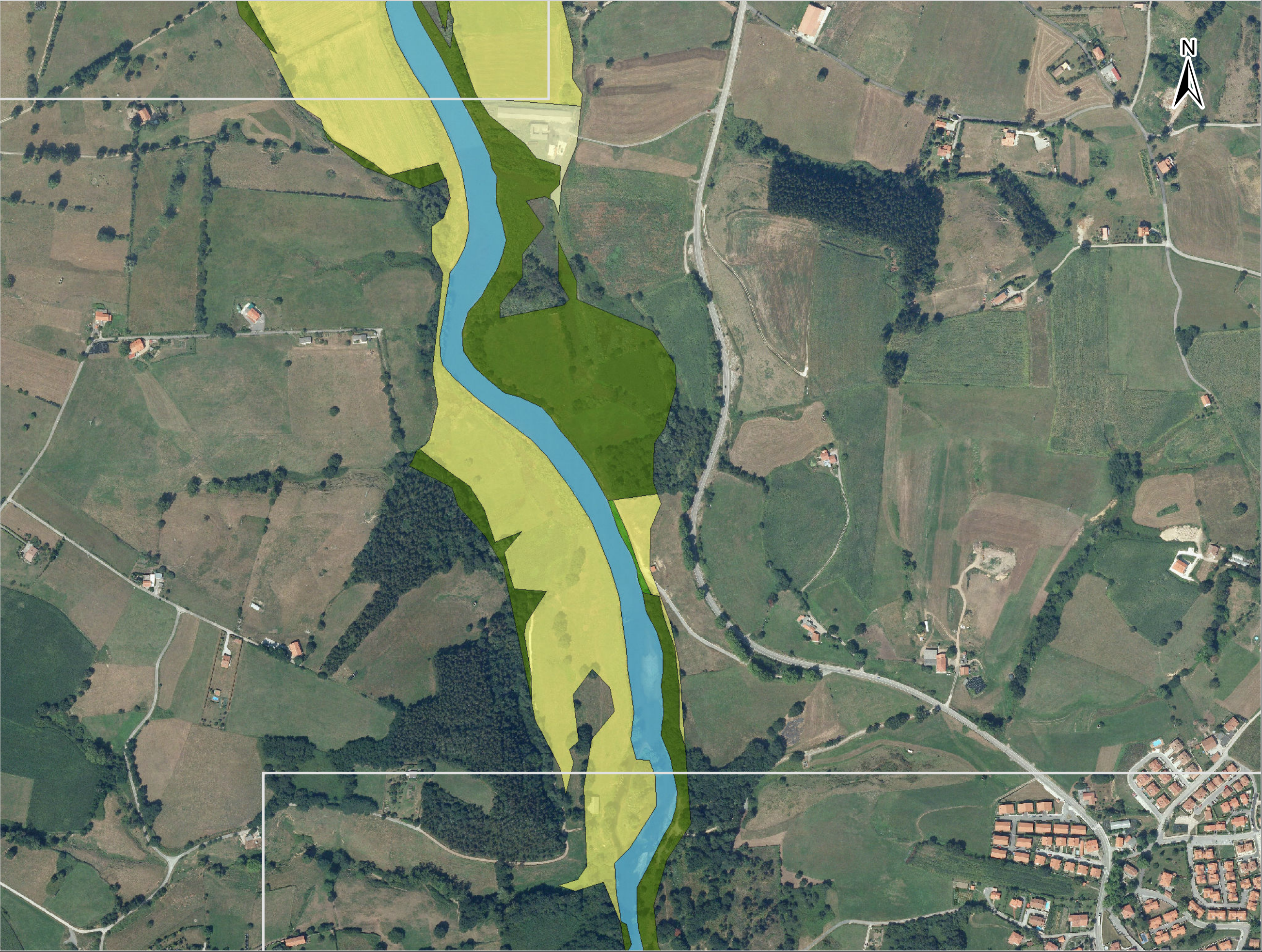
**ES018-CAN-14-1**  
BAHÍA DE SANTANDER \ RÍA DEL CARMEN O DE BOÓ

**Tipo de actividad económica**

- Agrícola-Regadio
- Agrícola-Secano
- Asociado a urbano
- Forestal
- Infraestructuras aeroportuarias
- Infraestructuras: carreteras
- Infraestructuras: comunicaciones
- Infraestructuras: energía
- Infraestructuras: ferrocarriles
- Infraestructuras hidráulico-sanitarias
- Industrial concentrado
- Industrial disperso
- Infraestructuras: residuos
- Infraestructura social
- Masas de agua
- Otras áreas sin riesgo
- Otros usos rurales
- Terciario
- Urbano concentrado
- Urbano disperso

■ ■ ARPSI

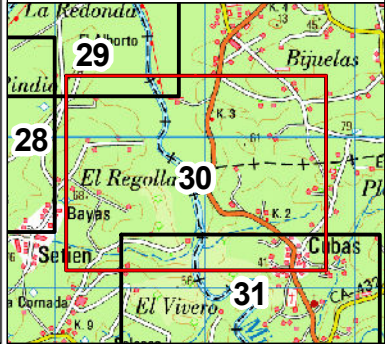




**ES018-CAN-14-1**  
BAHÍA DE SANTANDER \ RÍA  
DEL CARMEN O DE BOÓ

- Tipo de actividad económica**
- Agrícola-Regadío
  - Agrícola-Secano
  - Asociado a urbano
  - Forestal
  - Infraestructuras aeroportuarias
  - Infraestructuras: carreteras
  - Infraestructuras: comunicaciones
  - Infraestructuras: energía
  - Infraestructuras: ferrocarriles
  - Infraestructuras hidráulico-sanitarias
  - Industrial concentrado
  - Industrial disperso
  - Infraestructuras: residuos
  - Infraestructura social
  - Masas de agua
  - Otras áreas sin riesgo
  - Otros usos rurales
  - Terciario
  - Urbano concentrado
  - Urbano disperso

■ ■ ARPSI







**ES018-CAN-14-1**  
BAHÍA DE SANTANDER \ RÍA  
DEL CARMEN O DE BOÓ

**Tipo de actividad económica**

- Agrícola-Regadío
- Agrícola-Secano
- Asociado a urbano
- Forestal
- Infraestructuras aeroportuarias
- Infraestructuras: carreteras
- Infraestructuras: comunicaciones
- Infraestructuras: energía
- Infraestructuras: ferrocarriles
- Infraestructuras hidráulico-sanitarias
- Industrial concentrado
- Industrial disperso
- Infraestructuras: residuos
- Infraestructura social
- Masas de agua
- Otras áreas sin riesgo
- Otros usos rurales
- Terciario
- Urbano concentrado
- Urbano disperso

■ ■ ARPSI